

CAPTEUR ELECTROCHIMIQUE

Chlore (HOCl, HOBr ou ClO₂) et Température

Domaine d'applications

- > Contrôle de la qualité de l'eau
- > Sécurité de l'eau potable
- > Contrôle des procédés industriels
- > Mesure et contrôle des dosages en produits chimiques
- > Sécurité des membranes OI
- > Qualité de l'eau de piscine
- > Tours de refroidissement
- > Pisciculture

Avantages

- > Contrôle en temps réel des réseaux d'eau
- > Sans maintenance continue des membranes / électrolyte
- > Fonctionnement sans produits chimiques

Caractéristiques principales

- > Sonde ampérométrique
- > Mesure des principales espèces de désinfection: HOCl, HOBr ou ClO₂
- > Capteur remplaçable par l'opérateur
- > Contrôle en ligne jusqu'à 10 bar
- > Conditionnement facile
- > Fonctionne sur batterie pendant un an



Description générale

La sonde KAPTA™ 2000-AC2 a été développée spécifiquement pour mesurer le chlore actif (HOCl) et la température.

Elle est particulièrement utilisée dans la gestion et le contrôle du réseau d'eau potable, la mesure rapide du dosage des réactifs dans les procédés industriels et les régimes de nettoyage et la gestion des niveaux de chlore dans les piscines et les spas.

La sonde KAPTA™ 2000-AC2 est un capteur ampérométrique qui utilise une membrane photo-polymérisée structurée directement sur l'électrode supprimant les désavantages des capteurs ampérométriques à électrolyte, telle que la sensibilité au débit et à la pression. Cela permet à la sonde d'être installée directement dans la canalisation en charge jusqu'à une pression de 10 bar sans contrôle du débit, ni de la pression.

Le principe de capteur élimine également la nécessité de ré-étalonnage sur site et le remplacement habituel de la membrane permettant à la fois la stabilité à long terme du signal et des coûts de maintenance réduits. Le principe de la mesure est basé sur une cellule de type Clark fonctionnant avec une électrode de travail, une contre électrode et une électrode de référence.

La sonde a été conçue avec une simple tête remplaçable, facile à manipuler et de sorte qu'aucun réactif ne soit nécessaire pour la mesure. La durée de vie du capteur pouvant varier selon l'application, cette conception permet ainsi une plus grande flexibilité et est accessible à des prix plus compétitifs.

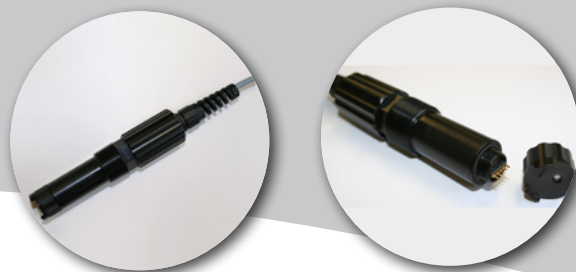
Les sondes nouvelle génération KAPTA™ est la réponse d'ENDETEC™ aux besoins de mesure en ligne. Avec une gamme complète de capteurs ampérométriques, la gamme KAPTA™ propose des solutions de détection environnementale pour la qualité d'eau.

LA QUALITE DE L'EAU SOUS CONTROLE!

KAPTA 2000-AC2

CAPTEUR ELECTROCHIMIQUE

Chlore (HOCl, HOBr ou ClO₂) et Température

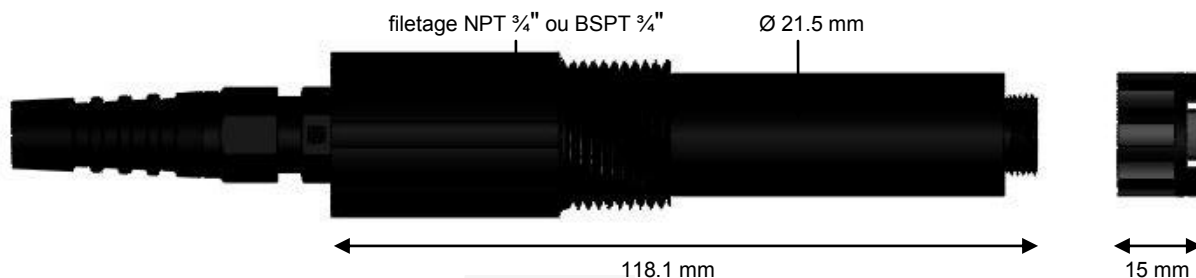


Données techniques

Spécifications générales	<ul style="list-style-type: none"> Détection du chlore actif (HOCl, HOBr ou ClO₂) (0 – 5 mg/l ou 0 – 2 mg/l) Capteur de température intégré PT1000 (0 - 40°C) Sans maintenance pendant au moins 9 mois (utilisation continue) selon application Sonde sans réactifs Mesure de chlore actif en ligne Compacte et à faible consommation d'énergie 		
Pression maximale	10 bar	Conductivité minimale	100 µS/cm
[Cl⁻]	> 2 mg/l	Temps de réponse	< 30 s
Plage de pH	5 – 9 1 pH inférieur à 5 peut endommager la tête du capteur irréversiblement	Concentration chlore maxi	La durée de vie du capteur peut être réduite si la concentration utilisée est supérieure à 5 ppm.
Précision de mesure	±2% and min. ±0.03 ppm à pH 7 en eau potable	Débit minimum recommandé	0.03 m/s
Plage de température opérationnelle	0 - 40°C	Temps de réponse Température	< 15 s/°C
Poids	175g	Nécessite isolement galvanique externe	
Matériaux mouillés	PVC et Viton® Joints toriques	Longueur du câble sonde	3 m (spécificités peuvent être satisfaites à la demande)

Dimensions de la sonde

La sonde est conçue pour être montée sur un tube avec un raccord taraudé au ¼"



Performance

Modèle	Gamme chlore actif	Sortie chlore	Sensibilité au chlore	Sensibilité Température	Tension d'alimentation	Filetage
KAPTA™ 2000 AC2 R1_O1_F1	0 – 5 ppm	4 – 20 mA	1.4 - 2.1 mA/ppm	Sortie 4 fils pour PT1000	10 – 24 VDC	BSPT
KAPTA™ 2000 AC2 R1_O1_F2			3.5 - 5.2 mA/ppm			NPT
KAPTA™ 2000 AC2 R2_O1_F1	0 – 2 ppm	0 – 5 V		470 – 700 mV/ppm	20 ± 2 mV/°C	5.5 – 12 V
KAPTA™ 2000 AC2 R2_O1_F2			1 – 1.6 V/ppm	NPT		
KAPTA™ 2000 AC2 R1_O2_F1	0 – 5 ppm	0 – 5 V		470 – 700 mV/ppm	20 ± 2 mV/°C	5.5 – 12 V
KAPTA™ 2000 AC2 R1_O2_F2			1 – 1.6 V/ppm			
KAPTA™ 2000 AC2 R2_O2_F1	0 – 2 ppm	0 – 5 V		1 – 1.6 V/ppm	20 ± 2 mV/°C	5.5 – 12 V
KAPTA™ 2000 AC2 R2_O2_F2			NPT			

Gamme chlore actif R1: 0 – 5 ppm, R2: 0 – 2 ppm, Sortie chlore O1: 4 – 20 mA, O2: 0 – 5 V, Filetage montage F1: BSPT, F2: NPT

Références de commandes

Modèle Module capteur	Référence Article
KAPTA™ 2000 AC2 R1_O1_F1	PROB21000
KAPTA™ 2000 AC2 R1_O1_F2	PROB21001
KAPTA™ 2000 AC2 R2_O1_F1	PROB21002
KAPTA™ 2000 AC2 R2_O1_F2	PROB21003
KAPTA™ 2000 AC2 R1_O2_F1	PROB21004
KAPTA™ 2000 AC2 R1_O2_F2	PROB21005
KAPTA™ 2000 AC2 R2_O2_F1	PROB21006
KAPTA™ 2000 AC2 R2_O2_F2	PROB21007
KAPTA™ 2000 AC2 capteur remplaçable	HEAD21000

ENDETEC™ est une marque déposée du Groupe Veolia Water Solutions & Technologies

Pathogen Detection Systems, Inc. NEROXIS SA
 Suite 4697, Biosciences Complex, Rue Jaquet-Droz 7, CP 216,
 116 Barrie Street. Kingston, CH-2002 Neuchâtel 2
 Ontario, Canada K7L 3N6 Switzerland
 Tel: (+1) 613 533 3321 Tel: (+41) 32 720 51 51
 Fax: (+1) 613 533 3317 Fax: (+41) 32 720 57 12

www.endetec.com or email info@endetec.com